

		
<h1>BLADE 01</h1> <h2>SIERNA AUTOALIMENTATA</h2> <h3>SELF-POWERED SIREN</h3>		<h3>MANUALE</h3> <h3>HANDBOOK</h3>

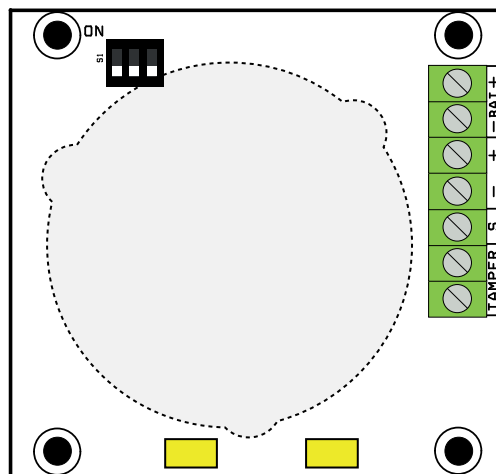
ITALIANO

Blade 01 è una sirena autoalimentata di potenza 105dB, è pilotabile con positivo a mancare/dare e negativo mancare/dare. E' dotata di lampeggiatore a led a basso consumo, e di segnalazione STAND BY. La segnalazione di STAND BY è il lampeggio costante ad 2 sec. dei led del lampeggiatore ad indicare che il sistema è alimentato e funzionante.

<i>DIP 1</i>		<i>Portato in ON viene abilitato il led STAND BY</i>
<i>DIP 2</i>	<i>DIP 3</i>	
<i>OFF</i>	<i>OFF</i>	<i>Positivo a mancare</i>
<i>ON</i>	<i>OFF</i>	<i>Positivo a dare</i>
<i>OFF</i>	<i>ON</i>	<i>negativo a dare</i>
<i>ON</i>	<i>ON</i>	<i>negativo a mancare</i>

Il sistema prevede inoltre la segnalazione di allarme, con qualsiasi configurazione dei DIP, se viene a mancare uno dei 2 cavi di alimentazione.

- TAMPER** : contatto N.C. antiapertura e antistrappo
- + -** : alimentazione 13,8 Vcc
- S** : ingresso di allarme
- Battery** : Terminale di carica batteria (12V 2.2Ah)



SPECIFICHE TECNICHE

Alimentazione Nominale:	13,8 Vcc
Tensioni limiti di funzionamento:	11 , 15 Vcc
Corrente assorbita alla massima potenza:	150mA
Corrente assorbita a riposo:	8 mA
Pressione sonora (a Vn=13,8V):	Tipo = TONO 105 dB(A) a 1 m
Temporizzazione suono e lampeggio senza controllo:	5' ± 20%
Batteria in tampone:	12 V , 2.2 Ah
Dimensioni:	210mm(L) x 295mm(H) x 70mm(P)
Peso:	700g con batteria
Temperatura di esercizio:	- 40 °C , + 60 °C

ENGLISH

Blade 01 is a 105 dB power auto supplied sounder could be configured as positive missing/giving or negative missing/giving. It features a low consumption led flasher and a STAND BY LED. The STAND BY indicator is flashing constant at 1 sec. the LED flasher to indicate that the system is powered and running.

DIP 1		ON = STAND BY MODE ENABLE
DIP 2	DIP 3	
OFF	OFF	Missing positive
ON	OFF	Giving positive
OFF	ON	giving negative
ON	ON	Missing negative

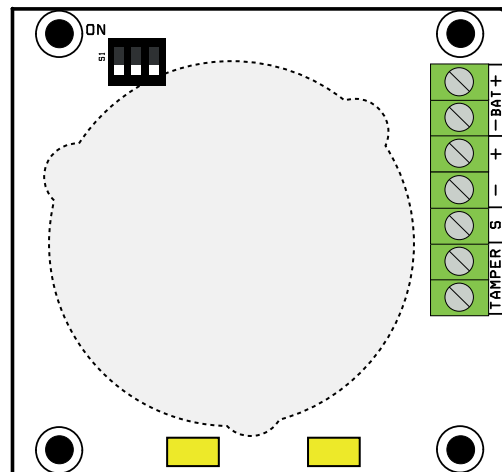
The system also provides the alarm signal, when it is absent one of the power cable.

TAMPER: N.C. Antiopening and Tearing Off Contact

SUPPLY + - : 13,8 V Supply (Nominal)

S : alarm terminal

Battery: Battery charge terminal (12V 2.2Ah)



TECHNICAL SPECIFICATIONS

Nominal Supply Voltage:	13,8 Vcc
Functioning Voltage Limits:	11 , 15 Vcc
Maximum Current Consumption:	150mA
Stand-by Current Consumption:	8 mA
Sound Pressure (Vn=13,8V):	Type = TONE 105 dB(A) at 1 m
Sound and Light Timing without control:	5' ± 20%
Back-up Battery:	12 V , 2,2 Ah
Dimensions:	210mm(L) x 295mm(H) x 70mm(P)
Weight:	700g
Working Temperature:	- 40 °C , + 60 °C



L'installazione deve essere eseguita a regola d'arte da personale specializzato.

Il produttore declina ogni responsabilità nel caso in cui il prodotto venga manomesso da persone non autorizzate.

Si raccomanda di verificare il corretto funzionamento del sistema d'allarme almeno una volta al mese, tuttavia un sistema di allarme elettronico affidabile non evita intrusioni, rapine, incendi o altro, ma si limita a diminuire il rischio che tali situazioni si verifichino.

Installation must be carried out following the local installation norms by qualified personnel.

The manufacturer refuses any responsibility when changes or unauthorized repairs are made to the product/system.

It is recommended to test the operation of the alarm product/system at least once a month. Despite frequent testing and due to, but not limited to, any or all of the following: tampering, electrical or communication disruption or improper use, it is possible for the product/system to fail to prevent burglary, robbery, fire or otherwise. A properly installed and maintained alarm system can only reduce the risk that this happens.